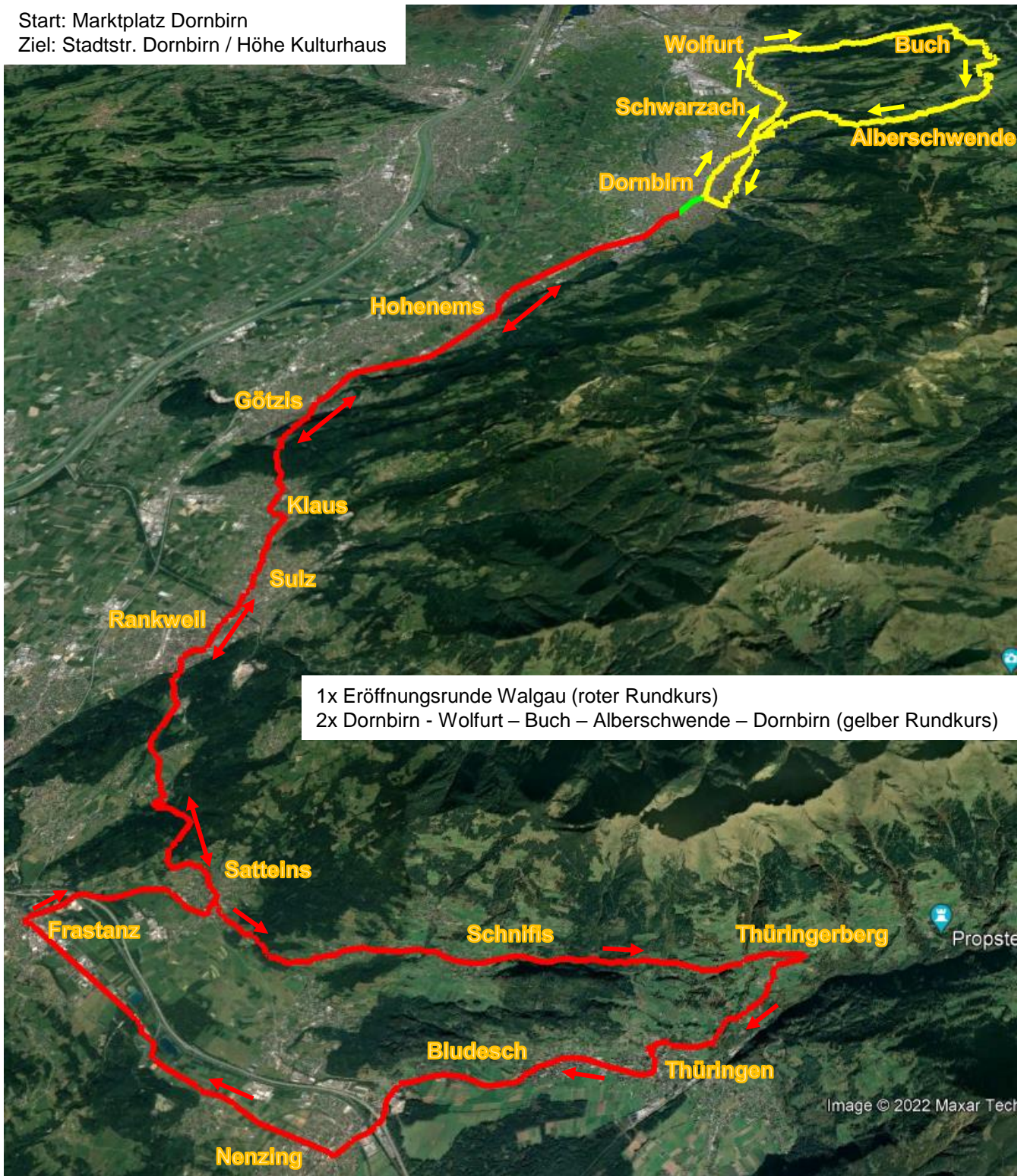


1. Etappe // Streckendarstellung (Sonntag, 02. Juli 2023)

Start: Marktplatz Dornbirn

Ziel: Stadtstr. Dornbirn / Höhe Kulturhaus



Start: Dornbirn Marktplatz - L190 (Stadtstr.; Hatlerstr.; Arlbergstr.; Wallenmahd; Radetzkystr.)
OE Dornbirn – OA Hohenems – L190 (Radetzkystr. – Marktstr. – Kirchplatz – Schlossplatz) –
 L190 (Kaiser-Franz-Josef-Str.- **OE Hohenems – OA Götzis** – L190 (Im Buch; Hauptstr.) – L50
 (Montfortstr. St. Arbogast) **OE Götzis – OA Klaus** – L50 (Montfortstr.; In der Klause;
 Walgaustr.; Vorstadt; Treiet) **OE Klaus – OA Weiler** – L50 (Treiet; Walgaustr.) – **OE Weiler –**
OA Röthis – L50 (Walgaustr.) – **OE Röthis – OA Sulz** – L50 (Müsinenstr.) – **OE Sulz - OA**
Rankweil – L50 (Frutzbrücke; Stiegstr.; Ringstr.; Walgaustr.) – **OE Rankweil – OA Göfis** –
 L50 (Walgaustr.) – **OE Göfis – OA Satteins** – L50 (Rankweilerstr.; Kirchplatz) – L54
 (Rönsenstr.) – **OE Satteins – OA Röns** – L54 Rönsenstr.; Jagdbergstr.) – **OE Röns – OA**
Schnifis – L54 (Jagdbergstr.) – **OE Schnifis – OA Thüringerberg** – L54 (Jagdbergstr.) –
 L193 (Faschinastr.) – **OE Thüringerberg – OA Thüringen** – L193 (Faschinastr.) – L50
 (Walgaustr.) – **OE Thüringen – OA Bludesch** – L50 (Walgaustr.; Hauptstr.) – L87 (Gaisriedle)
 – **OE Bludesch – OA Nenzing** – L87 (Austr.) – L190 (Bundesstr.; Galinastr.) – **OE Nenzing –**
OA Frastanz – L190 (Sonneberger Str.) – L54 (Satteinser Str.) – **OE Frastanz – OA Satteins**
 – L54 (Walgaustr.) – L50 (Kirchstr.; Kirchplatz; Rankweilerstr.) – **OE Satteins – OA Göfis** –
 L50 (Walgaustr.) – **OE Göfis – OA Rankweil** – L50 (Walgaustr.; Rindstr., Stiegstr.) – **OE**
Rankweil – OA Sulz – L50 (Müsinenstr.) – **OE Sulz – OA Röthis** – L50 (Walgaustr.) – **OE**
Röthis – OA Weiler – L50 (Walgaustr.; Treiet) – **OE Weiler – OA Klaus** – L50 (Treiet,
 Vorstadt, Walgaustr.; In der Klause; Montfortstr.) – **OE Klaus – OA Götzis** – L50 (St. Arbogast;
 Montfortstr.) – L190 (Hauptstr.; Im Buch) – **OE Götzis – OA Hohenems** – L190 (Kaiser-Franz-
 Josef-Str.) – Schloßplatz – Kirchplatz – Marktstr.; Radetzkystr.) – L190 (Radetzkystr.) – **OE**
Hohenems – OA Dornbirn – L190 (Wallenmahd, Arlbergstr.; Hatlerstr.; Stadtstr.) –
Zielpassage (Straßenkilometer 48)

2 Runden Schwarzach - Wolfurt – Buch – Alberschwende - Dornbirn:

L190 (Stadtstr.) - Eisengasse – L3 (Dr.-Anton-Schneider-Str.; Haselstauderstr.) – **OE Dornbirn**
 – **OA Schwarzach** – L3 (Hofsteigstr.)- **OE Schwarzach – OA Wolfurt** – L3 (Dornbirner Str.;
 Brühlstr.; Schulstr.; Unterlinden) – L14 (Kellhofstr.; Bucher Str.) **OE Wolfurt – OA Buch** – L14
 (Ebnet; Bach; Rohner; Höfling; Risar; Schwarzen) – **OE Buch – OA Alberschwende** – L14
 (Bühel-Fischbach; Lebür; Burgen; Fischbach; Mereute; Höll; Brugg; Fohren; Hof) – Kreuzung
 mit der L200 - L49 (Hof; Schwarzen; Achrain; Stauder) – **OE Alberschwende – OA Dornbirn**
 – L49 (Wälderstr.) – L3 (Haselstauderstr.) – Mühlegasse - Kehlerstr. - Bündlittenstr. – Am Wall
 – Schloßgasse – Kirchgasse – Sebastianstr. – Weißachergasse – Vordere Achmühlerstr. –
 Achstr. – L190 (Stadtstr.) – Zielpassage (Straßenkilometer 48)